



ความรู้เกี่ยวกับพระราชบัญญัติจราจรทางบก และพระราชบัญญัติรถยนต์

ความหมายของคำที่ควรทราบ

การจราจร หมายความว่า การใช้ทางของผู้ขับขี่ คนเดินเท้า คนที่จูงที่ขี่หรือที่ใส่ล้อเลื่อน สัตว์

ทาง หมายความว่า ทางเดินรถ ช่องเดินรถ ช่องเดินรถประจำทาง ไหล่ทาง ทางเท้า ทางข้าม ทางร่วม ทางแยก ทางลาด ทางโค้ง และสถานที่ประชาชนใช้ในการจราจร และให้หมายความรวมถึงทางส่วนบุคคลที่เจ้าของยินยอมให้ประชาชนใช้ในการจราจรหรือที่เจ้าพนักงานจราจรได้ประกาศให้เป็นทางตามพระราชบัญญัตินี้ด้วย แต่ไม่รวมไปถึงทางรถไฟ

ช่องเดินรถ หมายความว่า ทางเดินรถที่จัดแบ่งเป็นช่องสำหรับการเดินรถ โดยทำเครื่องหมายเป็นเส้นหรือแนวแบ่งไว้เป็นช่องไว้

ขอบทาง หมายความว่า แนวริมของทางเดินรถ

เขตปลอดภัย หมายความว่า พื้นที่ในทางเดินรถที่มีเครื่องหมายแสดงไว้ให้เห็นได้ชัดเจนทุกเวลา สำหรับให้คนเดินเท้าที่ข้ามทางหยุดรอ หรือให้คนที่ขึ้นหรือลงรถหยุดรอ ก่อนจะข้ามทางต่อไป

ที่คับขัน หมายความว่า ทางที่มีการจราจรพลุกพล่าน หรือมีสิ่งกีดขวางหรือในที่ซึ่งมองเห็น หรือทราบได้ล่วงหน้าว่าอาจเกิดอันตราย หรือความเสียหายแก่คนหรือรถได้ง่าย

รถฉุกเฉิน หมายความว่า รถดับเพลิงและรถพยาบาลของราชการบริหารส่วนกลาง ราชการบริหารส่วนภูมิภาค และราชการบริหารส่วนท้องถิ่น หรือรถอื่นที่ได้รับอนุญาตจากอธิบดีให้ใช้ไฟสัญญาณแสงสว่าง หรือให้ใช้เสียงสัญญาณไซเรน หรือเสียงสัญญาณอย่างอื่นตามที่กำหนดให้

ผู้ขับขี่ หมายความว่า ผู้ขับรถ ผู้ประจำเครื่องอุปกรณ์การขนส่งตามกฎหมายว่าด้วยการขนส่ง ผู้ลากขึ้นยานพาหนะ



สัญญาณไฟจราจร

ใบอนุญาตขับขี่ หมายความว่า ใบอนุญาตขับรถตามกฎหมายว่าด้วยรถยนต์ว่าด้วยรถรับจ้าง ว่าด้วยล้อเลื่อน และใบอนุญาตผู้ประจำอุปกรณ์การขนส่งตามกฎหมายว่าด้วยการขนส่ง

สัญญาณจราจร หมายความว่า สัญญาณใดๆไม่ว่าจะแสดงด้วย ธง ไฟ ไฟฟ้า มือ แขน เสียงนกหวีด หรือด้วยวิธีอื่นใด สำหรับให้ผู้ขับขี่ คนเดินเท้า หรือคนที่จูง ขี่ หรือใส่ล้อเลื่อนสัตว์ปฏิบัติตามสัญญาณนั้น

เครื่องหมายจราจร หมายความว่า เครื่องหมายใดๆที่ได้ติดตั้งไว้ หรือทำให้ปรากฏในทางสำหรับให้ผู้ขับขี่ คนเดินเท้า หรือคนที่จูง ขี่ หรือใส่ล้อเลื่อนสัตว์ ปฏิบัติตามเครื่องหมายนั้น

1. สีเหลือง หมายความว่า ให้ผู้ขับขี่ลดความเร็วของรถลง เพื่อเตรียมหยุดรถหลังเส้นให้หยุดรถ
2. สีแดง หรือเครื่องหมายจราจรสีแดงที่มีคำว่า "หยุด" หมายความว่า ให้ผู้ขับขี่หยุดรถหลังเส้นให้หยุดรถ
3. สีเขียว หมายความว่า ให้ผู้ขับขี่ขับรถต่อไปได้



เครื่องหมายจราจร

เครื่องหมายจราจรมี 2 ชนิด ดังนี้

1. เครื่องหมายจราจรชนิดแผ่นป้าย ซึ่งมี 2 ประเภทคือ

- 1.1 ประเภทป้ายบังคับ ใช้เป็นเครื่องหมายในการกำหนด ห้าม บังคับ หรือ จำกัดการจราจร
- 1.2 ประเภทป้ายเตือน ใช้เป็นเครื่องหมายเตือนผู้ที่ใช้ทางให้ระวังตาม เครื่องหมายป้ายเตือนนั้นๆ

2. เครื่องหมายจราจรบนผิวทาง ขอบทาง และที่อื่น ๆ มี 2 ประเภท คือ

- 2.1 ประเภทบังคับ
- 2.2 ประเภทเตือน

เครื่องหมายจราจร ประเภทป้ายบังคับ



ป้ายหยุด

รถทุกชนิดต้องหยุด เมื่อเห็นว่าปลอดภัย แล้วจึงให้เคลื่อนรถต่อไปได้ด้วยความปลอดภัย



ป้ายห้ามแซง

ห้ามมิให้แซงรถข้างหน้าคันอื่นในเขตทางที่ติดตั้งป้าย



ป้ายให้รถสวนทางมาก่อน

รถทุกชนิดต้องหยุดรถตรงป้าย เพื่อให้รถที่กำลังสวนทางมาก่อน



ป้ายห้ามกลับรถไปทางซ้าย

ห้ามมิให้กลับรถไปทางซ้ายในเขตทางที่ติดตั้งป้าย



ป้ายห้ามกลับรถไปทางขวา

ห้ามมิให้กลับรถไปทางขวาในเขตทางที่ติดตั้งป้าย



ป้ายห้ามเลี้ยวซ้าย

ห้ามมิให้รถเลี้ยวไปทางซ้าย



ป้ายห้ามรถยนต์

ห้ามรถยนต์ทุกชนิดผ่านเข้าไปในเขตทางที่ติดตั้งป้าย



ป้ายห้ามเข้า

ห้ามมิให้รถทุกชนิดผ่านเข้าไปในเขตทางที่ติดตั้งป้าย



ป้ายห้ามเลี้ยวขวา

ห้ามมิให้รถเลี้ยวไปทางขวา



ป้ายห้ามรถยนต์เกินกำหนด

ห้ามมิให้รถทุกชนิดที่มีน้ำหนักเกินกว่าที่กำหนดไว้เป็น "ตัน" ตามจำนวนเลขในป้ายนั้นๆ เข้าไปในเขตที่ติดตั้งป้าย



ป้ายห้ามรถสูงเกินกำหนด

ห้ามมิให้รถทุกชนิดที่มีความสูงรวมทั้งของที่บรรทุกเกินกว่ากำหนดเป็น "เมตร" ตามจำนวนเลขในป้าย เข้าไปในเขตที่ติดตั้งป้าย



ป้ายห้ามรถกว้างเกินกำหนด

ห้ามมิให้รถทุกชนิดที่มีความกว้างเกินกำหนดเป็น "เมตร" ตามจำนวนเลขในป้ายนั้นๆ เข้าไปในเขตที่ติดตั้งป้าย



ป้ายจำกัดความเร็ว

ห้ามมิให้ผู้ขับรถทุกชนิดใช้ความเร็วเกินกว่าที่กำหนดเป็นกิโลเมตรต่อชั่วโมง ตามจำนวนเลขในแผ่นป้ายนั้นๆ



ป้ายให้รถไปทางซ้ายหรือทางขวา

ให้ขับรถผ่านไปทางด้านซ้ายหรือทางด้านขวาของป้าย



ป้ายให้เลี้ยวขวา

ให้ขับรถเลี้ยวไปทางขวา แต่ทางเดียว



ป้ายวงเวียน

ให้รถทุกชนิดเดินทางซ้ายของวงเวียน และรถที่จะเริ่มเข้าสู่ทางร่วมบริเวณวงเวียนต้องหยุดให้สิทธิแก่รถที่แล่นอยู่ในทางรอบวงเวียนผ่านไปก่อน

เครื่องหมายจราจร ประเภทป้ายเตือน



ป้ายทางโค้งซ้าย

ทางข้างหน้าไปทางซ้าย ให้ขับรถด้วยความระมัดระวัง



ป้ายทางโค้ง
รัศมีแคบเลี้ยวซ้าย

ทางข้างหน้าเป็นทางโค้งรัศมีแคบไปทางซ้าย ให้ขับรถด้วยความระมัดระวัง



ป้ายทางเอกดัดกัน
รูปตัวที

ทางข้างหน้าเป็นทางแยก
รูปตัวที ให้ขับรถด้วยความ
ระมัดระวัง



ป้ายสะพานแคบ

ทางข้างหน้ามีสะพานแคบ
รถเดินหลีกกันไม่ได้ ให้ขับ
รถด้วยความระมัดระวัง
อันตรายจากรถที่สวนมา

แนวข้อสอบภาคทฤษฎี (สอบข้อเขียน)

1. "เขตปลอดภัย" หมายความว่าอย่างไร

ตอบ พื้นที่ในทางเดินรถที่มีเครื่องหมายแสดงไว้ให้เห็นได้ชัดเจนตลอดเวลา สำหรับให้คนเดินเท้าที่ข้ามทางหยุดรถ หรือให้คนที่ขึ้นหรือลงรถ หยุดรอก่อนจะข้ามทางต่อไป

2. "ที่คับขัน" หมายความว่าอย่างไร

ตอบ ทางที่มีการจราจรพลุกพล่านหรือมีสิ่งกีดขวางหรือในที่ซึ่งมองเห็นหรือทราบได้ล่วงหน้าว่าอาจเกิดอันตรายหรือความเสียหายแก่รถหรือคนได้ง่าย

3. สัญญาณจราจร ไฟสีแดงที่ทำเป็นรูปกากบาทเฉียง อยู่เหนือช่องทางเดินรถคืออะไร

ตอบ ห้ามผู้ขับขี่ขับรถในช่องทางเดินรถนั้น

4. เมื่อผู้ขับขี่พบสัญญาณไฟกระพริบสีเหลือง จะต้องปฏิบัติอย่างไร

ตอบ ให้ผู้ขับขี่ลดความเร็วของรถลงและขับรถผ่านทางเดินรถนั้นด้วยความระมัดระวัง

5. รถลักษณะใดที่ห้ามนำมาใช้ในทาง

ตอบ 1. รถที่มีสภาพไม่มั่นคงแข็งแรง มีอุปกรณ์ไม่ครบถ้วนตามกฎหมายกำหนด

2. รถที่ไม่ติดแผ่นป้ายทะเบียน ไม่ติดเครื่องหมายการเสียภาษี

3. รถที่มีเสียงอื้ออึงหรือมีสิ่งลากฎไปบนทางเดินรถ

4. รถที่ผู้ขับขี่ยอมให้ผู้อื่นนั่งแถวหน้าเกินกว่า 2 คน (รวมคนขับด้วย)

5. รถที่ไม่ได้เสียภาษีประจำปี

6. ห้ามผู้ขับขี่ขับรถในกรณีใด

ตอบ 1. ในขณะหย่อนความสามารถในอันที่จะขับ เช่น ในขณะง่วงนอนภายหลังจาก
รับประทานยาแก้ไอหัวัด

2. ในขณะเมาสุราหรือของมีเมาอย่างอื่น

3. ในลักษณะกีดขวางการจราจร

4. โดยประมาทหรือน่าหวาดเสียว อันอาจเกิดอันตรายแก่บุคคล หรือทรัพย์สิน

5. ในลักษณะที่ผิดปกติวิสัยของการขับรถธรรมดา หรือไม่อาจแลเห็นทาง

6. คร่อมหรือทับเส้นหรือแนวแบ่งช่องเดินรถ เว้นแต่เมื่อเปลี่ยนช่องทางเดินรถ

7. บนทางเท้าโดยไม่มีเหตุอันสมควร เว้นแต่รถลากเข็นทารก คนป่วย คนพิการ

8. โดยไม่คำนึงถึงความปลอดภัยหรือความเดือดร้อนของผู้อื่น

9. ในขณะที่เสพ ซึ่งวัตถุที่ออกฤทธิ์ต่อจิต

10. ขับรถโดยไม่มีใบอนุญาตขับรถ

11. ขับรถบนไหล่ทาง เว้นแต่ได้รับอนุญาตจากเจ้าพนักงานจราจร

12. ใช้ไฟฉุกเฉินขณะขับรถตรงไปเพื่อผ่านทางร่วมทางแยก

7. ในขณะที่ขับรถผู้ขับขี่ต้องมีเอกสารชนิดใด

ตอบ 1.ใบอนุญาตขับรถ

2. สำเนาภาพถ่ายคู่มือจดทะเบียนรถ

8. ข้อกำหนดความเร็วของรถในกรณีปกติ มีการกำหนดอย่างไร

ตอบ 1. ในเขตกรุงเทพฯ เขตเมืองพัทยา หรือเขตเทศบาล ขับรถด้วยความเร็วไม่เกิน 80 กม./ชม.

2. นอกเขตตามข้อ 1 ขับรถด้วยความเร็วไม่เกิน 90 กม./ ชม.

9. บริเวณใดห้ามแซง

ตอบ 1. ห้ามแซงด้านซ้าย เว้นแต่

- รถที่ถูกแซงกำลังเลี้ยวขวา หรือให้สัญญาณจะเลี้ยวขวา
- ทางเดินรถได้ถูกแบ่งเป็นช่องทางเดินรถในทิศทางเดียวกันตั้งแต่ 2 ช่องทางขึ้นไป

2. ห้ามแซงเมื่อรถขึ้นทางชัน ขึ้นสะพาน หรืออยู่ใกล้ทางโค้ง เว้นแต่จะมีเครื่องหมายจราจรให้แซงได้

3. ห้ามแซงภายในระยะ 30 เมตร ก่อนถึงทางข้าม ทางร่วม ทางแยก วงเวียน หรือเกาะที่สร้างไว้ หรือทางเดินรถที่ตัดข้ามทางรถไฟ

4. ห้ามแซงเมื่อมีหมอก ฝน ฝุ่น หรือควัน จะทำให้ไม่อาจเห็นทางข้างหน้าได้ในระยะ 60 เมตร

5. ห้ามแซงเมื่อเข้าที่คับขันหรือเขตปลอดภัย

6. ห้ามแซงถ้าเข้าไปในช่องเดินรถประจำทาง

7. ห้ามแซงในบริเวณที่มีเส้นแบ่งช่องการเดินรถเป็นเส้นทึบ

10. บริเวณใดห้ามกลับรถ

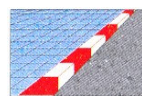
ตอบ 1. ในทางเดินรถที่สวนทางกันได้ ห้ามกลับรถในขณะที่มีรถอื่นสวนทาง หรือตามมาในระยะที่น้อยกว่า 100 เมตร

2. ในเขตปลอดภัยหรือที่คับขัน

3. บนสะพานหรือในระยะ 100 เมตร จากทางราบของสะพาน

4. บริเวณทางร่วมทางแยก เว้นแต่จะมีเครื่องหมายจราจรอนุญาตให้กลับรถได้

5. บริเวณที่มีเครื่องหมายห้ามกลับรถ



11. เครื่องหมาย  หมายความว่าอย่างไร

ก. ห้ามหยุดรถ

ข. ห้ามหยุดรถหรือจอดรถ

ค. ห้ามจอดรถ แต่หยุดรับส่งได้ชั่วคราว

ง. ให้จอดรถได้

ตอบ ข. “เส้นห้ามหยุดหรือจอดรถ” ห้ามมิให้หยุดรถหรือจอดรถทุกชนิดตรงแนวนั้น

เป็นอันขาด เป็นเส้นสีขาวสลับแดง มีขนาดยาว 50 ซม. แสดงที่ขอบทางของวงเวียน และที่อื่นๆ



12. เครื่องหมาย  หมายความว่าอย่างไร

ก. ห้ามหยุดรถ

ข. ห้ามหยุดรถหรือจอดรถ

ค. ห้ามจอดรถ แต่หยุดรับส่งได้ชั่วคราว

ง. ให้จอดรถได้

ตอบ ค. “เส้นห้ามจอดเว้นแต่หยุดรับ – ส่งชั่วคราว” ห้ามมิให้จอดรถทุกชนิดระหว่าง

แนวนั้นเว้นแต่การหยุดรับ – ส่งคน หรือสิ่งของชั่วคราวซึ่งต้องกระทำโดยมิชักช้า เป็นเส้นสีขาวสลับสีเหลือง ขนาด 50 ซม. แสดงที่ขอบทางของวงเวียน และที่อื่นๆ

13. บริเวณใดห้ามจอดรถ

- ตอบ** 1. บนทางเท้า
2. บนสะพานหรือในอุโมงค์
3. บริเวณที่เครื่องหมายห้ามจอด
4. ในระยะ 3 เมตรจากท่อน้ำดับเพลิง
5. ในระยะ 15 เมตรจากทางรถไฟผ่าน
6. ในที่คับขัน

14. ผู้ขับขี่ต้องใช้แสงสว่าง (ไฟหน้าและไฟท้าย) เมื่อใด

ตอบ ในเวลาที่มีแสงสว่างไม่เพียงพอที่จะมองเห็นคน รถ หรือสิ่งกีดขวาง ในทาง
ได้โดยชัดแจ้งภายในระยะไม่น้อยกว่า 150 เมตร

15. เมื่อผู้ขับขี่รถลงจากทางลาดชันหรือภูเขาจะต้องปฏิบัติอย่างไร

- ก. ดับเครื่องยนต์ ข. ใช้เกียร์ว่าง
ค. ใช้เกียร์ต่ำ ง. ใช้เบรกตลอดเวลา

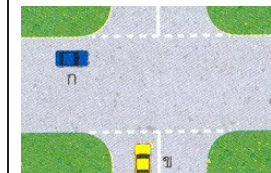
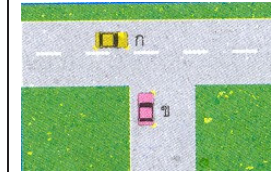
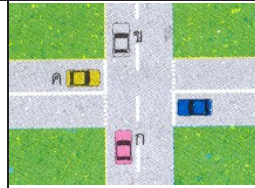
ตอบ. ค. ใช้เกียร์ต่ำ และห้ามดับเครื่องยนต์, ห้ามใช้เกียร์ว่าง, ห้ามเหยียบ
คลัตช์, ห้ามใช้เบรกตลอดเวลา, ขับรถชิดขอบทางด้านซ้าย, ให้เสียง
สัญญาณเตือนรถที่อาจสวนทางเข้ามา

16. เมื่อผู้ขับขี่พบรถฉุกเฉินจะต้องปฏิบัติอย่างไร

- ตอบ** 1. หยุดรถ หรือจอดรถให้ชิดขอบทางด้านซ้าย แต่ถ้ามีช่องทางเดินรถ
ประจำทางให้หยุดชิดกับช่องทางเดินรถประจำทาง แต่ห้ามหยุดหรือ
จอดรถในทางร่วมทางแยก
2. ขับรถตามหลังรถฉุกเฉินได้ในระยะไม่ต่ำกว่า 150 เมตร

17. การขับรถในขณะที่ฝนตกและถนนลื่น ผู้ขับขี่ควรปฏิบัติอย่างไร

ตอบ เปิดที่ปัดน้ำฝน ลดความเร็วของรถลง และขับรถด้วยความระมัดระวัง



18. จากภาพผู้ขับขี่รถคัน ก. จะต้องปฏิบัติอย่างไร

ตอบ หยุดรถให้รถในทางขวางข้างหน้าขับผ่านพ้นจากทาง
ร่วมแยกไปได้ แต่ถ้าบริเวณรถคัน ข. เป็นที่ว่างที่สามารถขับผ่านไป
รถคัน ก. มีสิทธิขับผ่านไปก่อน เนื่องจากเป็นทางเอก ทางในทาง
ขวางเป็นทางโท เนื่องจากมีเส้นหยุด (เส้นทึบ) ขวางถนนอยู่

19. รถคันใดมีสิทธิใช้ทางได้ก่อน

ตอบ รถคัน ก. เนื่องจากอยู่ในทางเอก

20. ภาพดังกล่าวผู้ขับขี่รถคัน ก. หยุดรถได้ถูกต้องหรือไม่

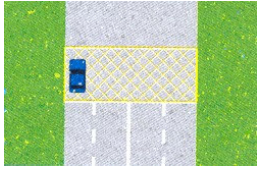
ตอบ ไม่ถูกต้อง เนื่องจากเขตดังกล่าวเป็นเขตห้ามหยุด และ
จะก่อให้เกิดการกีดขวางการจราจรแก่รถคันอื่น

21. รถคันใดมีสิทธิใช้ทางได้ก่อน

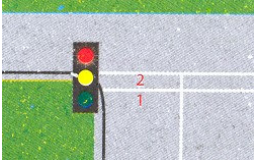
ตอบ รถคัน ก. เป็นรถที่อยู่ในทางเอก มีสิทธิใช้ทางได้ก่อน
เนื่องจากช่องทางของรถคัน ข. มีเส้นประขวางถนนอยู่ ซึ่งเส้น
ดังกล่าวหมายถึง เส้นให้ทาง ผู้ขับรถต้องหยุดรถ ให้รถในทาง
ข้างหน้าขับผ่านไปก่อน

22. จากภาพรถคันด้านซ้ายปฏิบัติถูกต้องหรือไม่

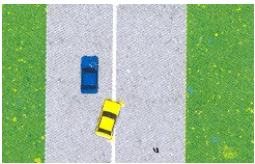
ตอบ ไม่ถูกต้อง เพราะช่องทางดังกล่าว ผู้ขับขี่ต้องขับรถ
ตรงไปเท่านั้น



23. จากภาพ ผู้ขับขี่หยุดรถถูกต้องหรือไม่
ตอบ ไม่ถูกต้อง เพราะบริเวณดังกล่าว เป็นเขตห้ามหยุดรถทุกชนิด



24. เมื่อผู้ขับขี่พบสัญญาณไฟแดง ต้องหยุดรถที่จุดใด
ตอบ จุดหมายเลข 1 เนื่องจากระหว่างเส้นทึบเป็นทางข้ามของคนเดินข้าม หากหยุดรถที่หมายเลข 2 จะเป็นการหยุดรถทับทางข้าม



25. จากภาพเป็นการเลี้ยวรถอย่างถูกต้องหรือไม่
ตอบ ไม่ถูกต้อง เพราะเส้นแบ่งช่องจราจรห้ามขับแซงข้ามผ่าน หรือคร่อมโดยเด็ดขาด จึงห้ามเลี้ยวบริเวณดังกล่าว

26. เสียงแตรสำหรับรถยนต์หรือรถจักรยานยนต์ จะต้องได้ยินชัดเจนในระยะเท่าใด
 ก. 50 เมตร ข. 60 เมตร ค. 70 เมตร ง. 80 เมตร
ตอบ ข. จะต้องได้ยินชัดเจนในระยะไม่น้อยกว่า 60 เมตร

27. ในการขับขี่รถ ต้องใช้ใบอนุญาตขับรถควบคู่กับเอกสารใด
 ก. บัตรประจำตัวประชาชน ข. สำเนาทะเบียนบ้าน
 ค. สำเนาใบคู่มือการจดทะเบียนรถ ง. หนังสือเดินทาง
ตอบ ค. สำเนาใบคู่มือการจดทะเบียนรถ

28. ผู้ต้องการสอบเพื่อขอรับใบอนุญาตขับรถชนิดชั่วคราว 1 ปี จะต้องมียุ่ไม่ต่ำกว่าเท่าใด
 ก. 15 ปี บริบูรณ์ ข. 18 ปี บริบูรณ์
 ค. 19 ปี บริบูรณ์ ง. 20 ปี บริบูรณ์
ตอบ ข. 18 ปี บริบูรณ์



29. เครื่องหมาย  หมายความว่าอย่างไร

ตอบ เครื่องหมาย “หยุด” รถทุกชนิดต้องหยุดให้รถและคนเดินเท้าในทางขวางหน้าผ่านไปก่อน เมื่อเห็นว่าปลอดภัยและไม่เป็นการกีดขวางทางจราจรที่บริทางแยกนั้นแล้ว เคลื่อนรถต่อไปได้ด้วยความระมัดระวัง



30. เครื่องหมาย  หมายความว่าอย่างไร

ก. ห้ามหยุด ข. ห้ามจอด ค. ห้ามเข้า ง. ห้ามแซง

ตอบ ค. “ห้ามเข้า” ห้ามมิให้รถทุกชนิดเข้าไปในทางที่ติดตั้งเครื่องหมาย



31. เครื่องหมาย  หมายความว่าอย่างไร

ก. ห้ามหยุด ข. ห้ามจอด ค. ห้ามเข้า ง. ห้ามแซง

ตอบ ค. “ห้ามเข้า” ห้ามมิให้รถทุกชนิดเข้าไปในทางที่ติดตั้งเครื่องหมาย




32. เครื่องหมาย  หมายความว่าอย่างไร


ตอบ เครื่องหมาย “ห้ามกลับรถ” ห้ามมิให้กลับรถไม่ว่าด้วยวิธีใดๆ ในเขตทางที่ติดตั้งเครื่องหมาย





33. เครื่องหมาย  หมายความว่าอย่างไร


ตอบ เครื่องหมาย “ห้ามเลี้ยวซ้าย” ห้ามมิให้เลี้ยวรถไปทางซ้าย


34. เครื่องหมาย  หมายความว่าอย่างไร
ก. ห้ามรถกว้างเกินกำหนด ข. ห้ามรถสูงเกินกำหนด
ค. ห้ามรถหนักเกินกำหนด ง. จำกัดความเร็ว
ตอบ ก. “ห้ามรถกว้างเกินกำหนด” ห้ามมิให้รถทุกชนิดที่มีขนาดกว้างเกินกำหนดเป็น “เมตร” ตามจำนวนเลขตามเครื่องหมายนั้น เข้าไปในเขตทางที่ติดตั้งเครื่องหมาย


35. เครื่องหมาย  หมายความว่าอย่างไร
ก. ห้ามรถกว้างเกินกำหนด ข. ห้ามรถสูงเกินกำหนด
ค. ห้ามรถหนักเกินกำหนด ง. จำกัดความเร็ว
ตอบ ข. “ห้ามรถสูงเกินกำหนด”


36. เครื่องหมาย  หมายความว่าอย่างไร
ตอบ เครื่องหมาย “ให้รถสวนทางมาก่อน” ให้ผู้ขับขี่รถทุกชนิดหยุดรถตรงเครื่องหมาย เพื่อให้รถที่กำลังแล่นสวนทางมาก่อน ถ้ามีรถข้างหน้าหยุดรออยู่ก่อนก็ให้หยุดรถ รอถัดต่อกันมาตามลำดับ เมื่อรถที่สวนทางมาได้ผ่านไปหมดแล้ว จึงให้รถที่หยุดรอตามเครื่องหมายนี้เคลื่อนไปได้


37. เครื่องหมาย  หมายความว่าอย่างไร
ตอบ เครื่องหมาย “ให้ชิดซ้าย” ให้ขับรถไปทางด้านซ้ายของเครื่องหมาย


38. เครื่องหมาย  หมายความว่าอย่างไร
ตอบ เครื่องหมาย “ให้รถตรงไป” ให้ขับรถตรงไปห้ามมิให้ไปทางซ้ายหรือไปทางขวา

39. เครื่องหมาย  หมายความว่าอย่างไร
ตอบ เครื่องหมาย “ให้เลี้ยวซ้าย” ให้ขับรถเลี้ยวไปทางซ้ายแต่ทางเดียว ห้ามมิให้เลี้ยวขวาหรือตรงไป

40. เครื่องหมาย  หมายความว่าอย่างไร
ตอบ เครื่องหมาย “ให้เลี้ยวซ้ายหรือเลี้ยวขวา” ให้ขับรถไปทางด้านซ้าย หรือไปทางด้านขวา ห้ามตรงไป

41. เครื่องหมาย  หมายความว่าอย่างไร
ตอบ เครื่องหมาย “ทางคดเคี้ยวเริ่มซ้าย” ทางข้างหน้าเป็นทางคดเคี้ยวโดยเริ่มไปทางซ้าย ให้ขับรถให้ช้าลงพอสมควรและเดินรถชิดด้านซ้ายด้วยความระมัดระวัง

42. เครื่องหมาย  หมายความว่าอย่างไร
ตอบ เครื่องหมาย “ทางโทแยกทางเอกทางซ้าย” ทางข้างหน้ามีทางแยกไปทางซ้าย ให้ขับรถด้วยความระมัดระวัง

43. เครื่องหมาย  หมายความว่าอย่างไร
ตอบ เครื่องหมาย “ทางโทเชื่อมทางเอกจากขวา” ทางข้างหน้ามีทางโทเข้ามาเชื่อมด้านขวา ให้ขับรถด้วยความระมัดระวัง



44. ถ้าเจ้าหน้าที่ให้สัญญาณจราจรดังรูป หมายความว่าอย่างไร
 ก. ห้ามรถเดินหน้า ข. ห้ามรถด้านหลัง
 ค. ห้ามรถด้านซ้ายและขวา ง. ห้ามรถด้านหน้าและหลัง
ตอบ ง. ห้ามรถด้านหน้าและหลัง



45. ถ้าเจ้าหน้าที่ให้สัญญาณจราจรดังรูป หมายความว่าอย่างไร
 ก. ห้ามรถด้านซ้าย ข. ห้ามรถด้านขวา
 ค. ห้ามรถด้านซ้ายและขวา ง. ห้ามรถด้านหน้าและหลัง
ตอบ ค. ห้ามรถด้านซ้ายและขวา

46. เครื่องหมาย  หมายความว่าอย่างไร

ตอบ เครื่องหมาย “เส้นแบ่งทิศทางจราจรคู่” เส้นแสดงการแบ่งแยกการจราจรของ
 ยวดยานที่มีทิศทางตรงกันข้ามเป็นเส้นทึบสีขาว ขนาดกว้าง 10 ซม. ขนานไปกับ
 เส้นประสีขาว ขนาดกว้าง 10 ซม. ยาว 200 ซม. เว้นช่องห่าง 200 ซม. เส้นทั้ง
 สองมีระยะห่างกัน 15 ซม. ห้ามผู้ขับรถที่อยู่ในทิศทางของเส้นทึบผ่านหรือคร่อม
 เส้นทึบโดยเด็ดขาด รถที่อยู่ในทิศทางของเส้นประอาจจะข้ามเส้นดังกล่าวนี้ได้
 ด้วยความระมัดระวัง

47. เครื่องหมาย  หมายความว่าอย่างไร

ตอบ เครื่องหมาย “เส้นทึบสีเหลือง” เส้นทึบสีเหลืองไม่ว่าจะเป็นเส้นเดี่ยวหรือเส้นคู่
 หมายความว่าให้ผู้ขับรถเดินทางด้านซ้ายของเส้น ห้ามมิให้ขับรถแซงขึ้นหน้า
 รถคันอื่นถ้าเส้นออกไปทางด้านขวา



48. เครื่องหมาย  หมายความว่าอย่างไร

ตอบ เครื่องหมาย “ลูกศรตรงไปและเลี้ยวซ้าย” ลูกศรทึบสีขาวโดยมีปลายลูกศรแยก
 ออกเป็นสองทาง ชี้ตรงทางหนึ่งกับเฉียงซ้ายอีกทางหนึ่ง ให้ผู้ขับรถในช่องเดินรถนั้น
 ขับรถตรงไปกับเลี้ยวซ้าย ห้ามขับรถเลี้ยวขวา

49. “เขตปลอดภัย” หมายความว่าอย่างไร

ตอบ พื้นที่ในทางเดินรถที่มีเครื่องหมายแสดงไว้ให้เห็นได้ชัดเจนทุกเวลา สำหรับให้คนเดิน
 เท้าที่ข้ามทางหยุดรถ หรือให้คนที่ขึ้นหรือลงรถ หยุดรถก่อนจะข้ามทางต่อไป

50. “ที่คับขัน” หมายความว่าอย่างไร

ตอบ ทางที่มีการจราจรพลุกพล่านหรือมีสิ่งกีดขวางหรือในที่ซึ่งมองเห็นหรือทราบได้
 ล่วงหน้าว่าอาจเกิดอันตรายหรือความเสียหายแก่รถหรือคนได้ง่าย

51. เมื่อผู้ขับขี่พบสัญญาณไฟกระพริบสีเหลือง จะต้องปฏิบัติอย่างไร

ตอบ ให้ผู้ขับขี่ลดความเร็วของรถลงและขับผ่านทางเดินรถนั้นด้วยความระมัดระวัง